

Professionelle Substrate und Nährmittel



MADE IN HOLLAND



Einleitung

Herzlich Willkommen bei Gold Label. Wir sind seit mehreren Jahren der Marktführer im Bereich Herstellung von Substraten in Holland. Wir sind ein Familienunternehmen, das bereits seit 3 Generationen existiert.

Gold Label Special Mix Substrate folgt einer langen Geschichte der Innovation, Produktverbesserung und Zertifizierung für Qualität. Unsere professionellen Substrate und Nährmittel sind das Ergebnis des Gebrauchs der besten Materialien auf dem Markt und davon, dass wir Feedback von unseren Kunden bekommen haben. Wir werden weiterhin Verbesserungen und Entwicklungen für unsere Produkte, so wie sich der Markt verändert, anbieten, um sicher zu gehen, dass wir die Erwartungen unseres Kundenstamms weltweit erfüllen können.

Inhalt

RHP und Kiwa	3
Basische Nährstoffe: Einleitung	4
Basische Nährstoffe: Gold Label Soil	5
Basische Nährstoffe: Gold Label Hydro	6
Basische Nährstoffe: Gold Label Coco	7
Zusatzstoffe & Anpassungen: Einleitung	8
Zusatzstoffe: Gold Label Roots	9
Zusatzstoffe: Gold Label Ultra MG	10
Zusatzstoffe: Gold Label Enzyme	11
Zusatzstoffe: Gold Label Ultra PK	12
Anpassungen: Gold Label Ultra pH-	13
Substrate: Einleitung	14-15

Gold Label wird weltweit von den Landwirten als Substrate und Nährmittelerzeuger der Premiumqualität bezeichnet. Wir garantieren, dass jeder Sack des Gold Label Substrats aus jeder Fertigung einer Qualitätskontrolle unterzogen wird und stichprobenartig untersucht wird.

Gold Label geht es um die Qualität. Ein schlechtes Substrat kann eine Menge Schaden anrichten. Unser Qualitätssubstrat ist nicht nur RHP zertifiziert, sondern wir sind auch der einzige Torfproduzent, dessen Substrat auch KIWA zertifiziert sind. Gartenbauer vertrauen Gold Label Substraten und Nährmitteln. Deshalb bevorzugen Profis unsere Substrate.

Substrate: Special Mix	16
Substrate: Special Mix Light	16
Substrate: Special Mix Custom	17
Substrate: Coco	18
Substrate: Hydrocorn	19
Substrate: 60/40 Mix	20
Substrate: 80/20 Mix	21
Gold Label Produktionsstätten	22
Händlerkarte	23
Wachstumskalender:	Mittlere Sektion zum Ausklappen

RHP für Gartenbau und Kiwa Zertifizierung

RHP

In den Niederlanden ist die RHP für die Zertifizierung von Substraten für Endverbraucher und Gartenbau zuständig. Wenn Sie RHP zertifizierte Substrate kaufen, ist der vollständige Prozess vom Ausgangsmaterial bis hin zur Lagerung garantiert. Es gibt zwei Arten von RHP Plaketten, eine für Endverbraucher und eine für den Gartenbau. Unternehmen, die die RHP Gartenbauauszeichnung bekommen, wurden von einem Institut für Zertifizierung (CI) bestätigt. ECAS ist das einzige Institut für Zertifizierungen, die auch das RHP Prüfsiegel verleihen dürfen. Die Voraussetzungen der Produkte sind die, dass sie mit den Anforderungen und/oder Fragen des Profi-Gartenbauers übereinstimmen.

Substrate und Bestandteile des Substrats, die das RHP Prüfsiegel für Gartenbau tragen, werden nach den höchsten chemischen und physikalischen Bedingungen hergestellt und haben einen geringen Anteil an Unkraut und sind ohne pathogenetische Keime. Dies garantiert ein sicheres und verlässliches Anwenden für den Gartenbauer. Das RHP Prüfsiegel garantiert Qualität, Stabilität und Erntesicherheit.

www.rhp.nl

Kiwa

Kiwa ist ein weltweit agierendes Qualitätssicherungsunternehmen, das Organisationen im Hinblick auf den Zertifizierungsprozess, zur Seite steht. Die Spezialmischung ist das einzige Torfsubstrat, das das Kiwa Siegel trägt. Kiwa überprüft alle Teile des Unternehmens und die der Testproduktionen in regelmäßigen Abständen, sodass eine hohe Qualität gewährleistet werden kann.

www.kiwa.nl



Certified for
Horticulture





Gold Label Basische Nährstoffe

Die Philosophie hinter Gold Label Nährstoffen ist einfach: Nutzen sie die besten profi-Zutaten und passen Sie es an jede Wachstumsart an. Gold Label Nährstoffe, sind speziell dafür entwickelt, dass sie mit der Spezialmischung der Substrate aktiv ist, aber sie kann auch mit anderen Substraten anderer Marken genutzt werden.

Unsere Basischen Nährstoffe sind die perfekte Mischung von Elementen mit zugefügten chelatgebundenem Calcium, die Gold Label zum perfekten ausgeglichenen Dünger macht. Der pH neutrale Pflanzennährstoff sorgt für hohe Erträge und beispiellose Qualität der Ernte.

Wir haben verschiedene Produktpaletten entwickelt:

Gold Label Soil für Substrate, die auf Torf und Kompost begründet sind.

Gold Label Coco für Kokos Substrate.

Gold Label Hydro für Wachstum bei reaktionsträgen Hydrosubstraten, wie Lehmkiesel, Mineralwolle, Glaswolle, Mapito, etc.

Die Grundlage jeder Produktpalette sind zwei basische Komponenten A/B mit ausgeglichenen Mikroelementen, chelatgebundenem Eisen und zugefügten Calcium. Für die basischen Nährstoffe gibt es verschiedene Formeln: Für die Hydronährstoffe, zum Beispiel, sind fast alle hinzugefügten Mikroelemente chelatgebunden, das sie befähigt in einer weiteren pH Umgebung effektiv und schnell für die Pflanze zu wirken.



Gold Label Soil

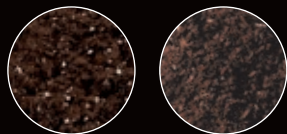
Gold Label Soil A & B ist ein basischer Nährstoff aus zwei Komponenten, der auf professionellem Niveau von Mineralien vorhanden ist und für die vegetative und blühende Phase für Torf und Kompost Substrate nötig ist.

Fügen Sie Soil A & B in gleichen Mengen, 0,5 - 2 ml/Liter oder bis zur gewünschten EC hinzu. Vermischen Sie niemals pure Nährstoffe miteinander, mischen Sie sie immer in Wasser. Schütteln Sie die Flaschen, bevor Sie sie benutzen, lagern Sie sie bei Zimmertemperatur. Optimale Nutzung mit Gold Label Special Mix für Torf Substrate.

Benutzen Sie es in Verbindung mit Gold Label Roots, Ultra Mg und Ultra PK für optimale Ergebnisse.



Empfohlene Substrate:



Special Mix / Light Special Mix Custom

Garantierte Analyse Soil A:

Totale Menge Stickstoff N (NO₃ 3%, NH₄ 0, 2%): 3,2%,
Kalium K (K₂O): 4,1% Calcium (chelätgebundenes EDDHMA): 4,2%
Eisen (chelätgebundenes EDHMA): 0,037%

Garantierte Analyse Soil B:

Total Menge Stickstoff N: (NO₃ 1%, NH₄ 0, 2%): 1,2%,
Phosphat P (P₂O₅): 3% Kalium K (K₂O): 4%
Mg (chelätgebundenes EDDMA): 2% B: 0,0054%, Cu: 0,002%,
Mn: 0,0095%, Mo: 0,0025%, Zn: 0,0057%



Gold Label Hydro

Gold Label Hydro ist ein Profimineral für basische Nährstoffe aus zwei Komponenten, die als Nährstoff für Pflanzen in der vegetativen und blühenden Phase der Hydrosubstrate unterstützt, so wie die erweiterten Torfkiesel (Gold Label RHP Hydrocorn) und Mineralwolle. Fügen Sie A & B in gleichen Mengen hinzu, 0,5 - 3 ml/Liter oder bis die gewünschte EC erreicht ist. Die chelatgebundenen Mikroelemente stellen die optimale Nutzung in vielen pH Bereichen sicher. Vermischen Sie niemals einzelne Nährstoffe miteinander, vermischen Sie sie immer mit Wasser. Schütteln Sie die Flaschen, bevor Sie sie nutzen, lagern Sie diese bei Zimmertemperatur. Am besten für Gold Label Einzel- und gemischte Hydrosubstrate geeignet.



Nutzen Sie es in Verbindung mit Gold Label Roots, Ultra Mg und Ultra PK für die besten Ergebnisse.

Garantierte Analyse Hydro A::

Totale Menge Stickstoff N (NO₃ 4%, NH₄ 0, 2%): 4,2%,
Kalium K (K₂O): 3,5% Calcium (chelategebundenes EDDHMA): 5%
B (chelategebundenes EDDHMA): 0,05%,
Cu (chelategebundenes EDDHMA): 0,002%,
Mn (chelategebundenes EDDHMA): 0,11%, Mo: 0,002%, Zn: 0,002%

Garantierte Analyse Hydro B:

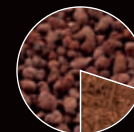
Total Menge Stickstoff N: (NO₃ 1%, NH₄ 0, 3%): 1,3%,
Phosphat P (P₂O₅): 3% Kalium K (K₂O): 4%
Mg (chelategebundenes EDDMA): 2,5% B: 0,006%, Cu: 0,002%,
Mn (chelategebundenes EDDHMA): 0,011%, Mo: 0,002%, Zn: 0,001%



Empfohlene Substrate:



Hydrocorn



80/20 Mix



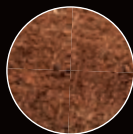
Gold Label Coco

Gold Label Kokos ist ein Profimineral für basische Nährstoffe aus zwei Komponenten, die als Nährstoff für Pflanzen in der vegetativen und blühenden Phase der Kokossubstrate verwendet wird. Fügen Sie A & B in gleichen Mengen hinzu, 0,5 - 3 ml/Liter oder bis zur gewünschten EC. Die chelatgebundenen Mikroelemente garantieren optimale Verfügbarkeit in einer großen pH Spanne. Vermischen Sie niemals pure Elemente miteinander, vermischen Sie es immer mit Wasser. schütteln Sie die Flasche vor dem Gebrauch, lagern Sie sie bei Zimmertemperatur. Optimal für Gold Label Coco Substrate.

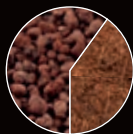
Benutzen Sie diese in Verbindung mit Gold Label Roots, Ultra Mg und Ultra Pk für optimale Ergebnisse.



Empfohlene Substrate:



Coco



60/40 Mix

Garantierte Analyse Coco A:

Totale Menge Stickstoff N (NO₃ 3,8%, NH₄ 0, 2%): 4,0%,
 Kalium K (K₂O): 3% Calcium (chelategebundenes EDDHMA): 4,4%
 B (chelategebundenes EDDHMA): 0,004%,
 Cu (chelategebundenes EDDHMA): 0,002%,
 Mn (chelategebundenes EDDHMA): 0,11%, Mo: 0,002%, Zn: 0,002%

Garantierte Analyse Coco B:

Total Menge Stickstoff N: (NO₃ 1%, NH₄ 0, 3%): 1,3%,
 Phosphat P (P₂O₅): 3% Kalium K (K₂O): 4%
 Mg (chelategebundenes EDDHMA): 2,5% B: 0,006%, Cu: 0,002%,
 Mn (chelategebundenes EDDHMA): 0,011%, Mo: 0,002%, Zn: 0,001%





Gold Label Zusatzstoffe

Für unsere drei Nährstoffproduktlinien benutzen wir nur 4 Zusatzstoffe:

Gold Label Roots
Gold Label Ultra Mg
Gold Label Ultra PK
Gold Label Enzymes

Mit diesen Komponenten, die hinzugefügt werden, sind Sie in der Lage Ihren Pflanzen genau das zu geben, was sie in der Entwicklungsphase brauchen.

Gold Label Roots ist ein hochkonzentrierter Wurzel und Wachstumsstimulant, der mit organischen Teilen von Kelp, Huminsäure und Aminosäuren von hoher Qualität versehen ist. Benutzen Sie Gold Label Roots während der vegetativen Wachstumsphase.

Gold Label Ultra Mg ist ein Stickstoff/ Magnesium Zusatz für alle Phasen der Entwicklung von Pflanzen. Es beinhaltet chelatgebundenes Magnesium höchster Qualität, das leicht von den Pflanzen in einer großen pH Spanne ausgenommen wird. Benutzen Sie reaktionsträges Substrat auch als Anreicherung für Torf und Kompost Substrate.

Gold Label Ultra PK ist ein Zusatz, der auch Polyphosphaten und chelatgebundenen Spurenelementen basiert und ist für Blütenpflanzen geeignet.

Gold Label Enzymes ist ein professionelles hochkonzentriertes Enzym, dass zusätzlich benutzt werden kann und basiert auf natürlichen Enzymen. Benutzen Sie Gold Label Enzyme einmal die Woche, 0,1 l/Liter oder je nach Zeitplan.

Nährstoff Anpassung

Gold Label pH- ist eine vielfach einsetzbare Säure, um die pH Werte der Nährstofflösungen anzupassen. Fügen Sie diese zuletzt zu Ihrer Nährstofflösung hinzu, reduzieren Sie den pH Wert vorsichtig in kleinen Schritten und verrühren Sie es gut,* bevor sie es abmessen. Benutzen Sie dies in der vegetativen und blühenden Phase.



Empfohlene Substrate für alle Gold Label Substrates

Roots

Gold Label Roots ist ein hochkonzentrierter Wurzel und Wachstumsstimulator mit biologischen Anteilen von Kelp, Huminsäure und hochqualitativen Aminosäuren. Wir benutzen auch chelatgebundenes EDDHMA, chelatgebundenes Eisen, welches das stabilste Eisen, dass auf dem Markt erhältlich ist, ist.

Benutzen Sie Gold Label Roots für Setzlinge und Schnittpflanzen während der vegetativen Phase. Fügen Sie 0,5 ml/Liter kontinuierliche vom ersten bewässern bis zur 3. Woche der Blüte hinzu. Schütteln Sie die Flaschen bevor Sie es benutzen, lagern Sie dies bei Zimmertemperatur oder im Kühlschrank.

Enthält Huminsäure, natürliche Mikronährstoffe, natürliche Wachstumshormone, natürliche chelatbildende Verbindungen, natürliche Vitamine und hochqualitative Aminosäuren.





Ultra MG

Gold Label Ultra MG ist ein Stickstoff/ Magnesium Zusatz, der für alle Entwicklungsstufen von Pflanzen wichtig ist. Ultra MG wurde speziell für die perfekte Balance Ihrer NPK und Mikroelemente entwickelt um in allen Phasen des Wachstums und der Entwicklung zu unterstützen. Es beinhaltet hochqualitatives chelatgebundenes Magnesium, das leicht von der Ernte in vielen pH Bereichen ausgenommen wird. Benutzen Sie es kontinuierlich bei reaktionsträgen Stoffen und als Ergänzung für Torf und Kompoststoffe.

Benutzen Sie es in Verbindung mit Gold Label Basischen Nährstoffen, 0,25-0,5 ml/ Liter. Vermischen Sie es niemals mit puren Nährstoffen, vermischen Sie es immer mit Wasser. Schütteln Sie die Flasche vor Gebrauch und lagern Sie sie bei Zimmertemperatur.

Garantierte Analyse von Ultra MG:

Totaler Stickstoffgehalt: N (NO₃ 4%, NH₄ 0,1%): 4,1%
Mg (chelätgebundenes EDDHMA): 5,5%



Empfohlene Substrate für alle Gold Label Substrates



Empfohlene Substrate für alle Gold Label Substrates

Enzyme

Gold Label Enzyme ist ein professioneller, hochkonzentrierter Enzymzusatz, der auf natürlichen Enzymen basiert.

Enzyme sind Katalysatoren, die den natürlichen Prozess unterstützen. Gold Label Enzyme beinhalten Enzyme, die auf das Wurzelmaterial herunter gebrochen werden können und in Nährstoffe gebrochen werden können, von denen Ihre Pflanzen profitieren und Platz für neue Wurzelentwicklung machen. Sie können es als Reinigungsmittel und Recyclingprodukt Ihrer Pflanzen sehen. Benutzen Sie Enzyme einmal wöchentlich beginnend mit Woche 3 der Blühphase und einmal vor dem Treiben. Fügen Sie 0,5 ml/Liter einmalig oder 0,1 ml/Liter kontinuierlich hinzu.

Lagern Sie es an einem kühlen Ort, leicht verderblich, Beachten Sie das Mindesthaltbarkeitsdatum, dass auf der Flasche abgedruckt ist.





Ultra PK

Gold Label Ultra PK ist ein Zusatz für Blühpflanzen, das auf Polyphosphaten basiert und chelatgebundenen Spurenelementen. Ultra PK wurde speziell entwickelt um Ihre NPK und Mikroelemente in allen Wachstumsphasen und Entwicklungsstufen perfekt in Balance zu halten.

Die Ultra PK Formel verhindert dass Phosphorablagerungen bei einem pH Wert von $> 6,2$ geschehen, fördert die Verfügbarkeit von Ca, Mg und Spurenelementen und hält die Versorgungswege sauber. Benutzen Sie es in Verbindung mit Gold Label Basischen Nährstoffen, 0,5 - 1 ml/Liter. Vermischen Sie es niemals mit puren anderen Mitteln, mischen Sie es immer in Wasser. Schütteln Sie die Flaschen vor Gebrauch, lagern Sie es bei Zimmertemperatur.



Garantierte Analyse von Ultra PK:

Phosphat P (p2O5): 12,4%, Kalium (K2KO): 11,5%
B (chelatgebundenes EDDHMA): 0,0011%,
Fe (chelatgebundenes EDDHMA): 0,0102%,
Mn (chelatgebundenes EDDHMA): 0,0042%
Zn (chelatgebundenes EDDHMA): 0,0039%



Empfohlene Substrate für alle Gold Label Substrates



Empfohlene Substrate für alle Gold Label Substrates

Ultra pH-

Gold Label Ultra pH- ist eine universelle Säure, die den pH Wert der Nährstofflösungen anpasst. Es beinhaltet eine ausgeglichene Mischung von Monophosphorsäure, Salpetersäure und Schwefelsäure. Fügen Sie dies zuletzt zu Ihrer Mischung hinzu, reduzieren Sie vorsichtig den pH Wert in kleinen Schritten und vermischen Sie es gut bevor Sie es abmessen. Benutzen Sie Ultra pH- in der Wachstums- und Blütephase.



Analyse von Ultra pH-:

Salpetersäure: 9,8%, Monophosphorsäure: 7,4%, Schwefelsäure: 5,6%
ADR 8 UN 2031 1805 1803: Enthält Salpetersäure 39% (HNO₃),
Monophosphorsäure: 59% (H₃PO₄), Schwefelsäure 45% (H₂SO₄),
RO Wasser



Wachstumskalender: Hydro

- Bauen Sie von Anfang an einen Nährstoff-Puffer auf und erhöhen Sie schrittweise die Basis-Nährstoffe **Gold Label Hydro A & B**.
- Fügen Sie **Gold Label Roots** bis zur 3. Woche der Blütephase hinzu, wenn die Pflanze noch in der Entwicklungsphase ist.
- Wenn sie in die Blütephase kommt, fangen Sie an **Gold Label Ultra MG** zu nutzen.
- Fangen Sie an **Gold Label Ultra PK** zu nutzen, um die Blüte ab Woche 4 zu stärken.
- Gießen Sie nur mit Wasser in der letzten Woche um den Kreislauf zu vervollständigen, da es nun einen Nährstoffspeicher gibt.
- Nutzen Sie nicht zu viel der Nährstofflösung mit **Ultra PK** und **Ultra MG**. Sie sind hochkonzentriert und dies wird ein Ungleichgewicht in Ihrem NPK Werten hervorrufen.
- Fügen Sie **Enzyme** einmal in der Woche ab Woche 3 der Blüte Phase oder mindestens einmal in Woche 3 der Blütephase hinzu und einmal vorm gießen. Fügen Sie 0,5 ml/Liter einmal oder 0,1 ml/Liter kontinuierlich hinzu.

Wachstum/ Vegetation 18 Uhr	Hydro A	Hydro B	Roots	Ultra MG	Ultra PK	Enzymes	pH Werte	EC (mS/cm)	Zus. Wasser für Ec von 0,4
Woche 1	0,5ml	0,5ml	0,5ml				5,2	0,3	0,7
Woche 2	0,5ml	0,5ml	0,5ml	0,5ml			5,2	0,6	1,0
Woche 3	1ml	1ml	0,5ml	0,5ml			5,2	0,9	1,3
Blütephase 12 Uhr									
Woche 1	1ml	1ml	0,5ml	0,5ml			5,8	0,9	1,3
Woche 2	1ml	1ml	0,5ml	1ml			5,8	1,2	1,6
Woche 3	1,5ml	1,5ml	0,5ml	1ml		0,5ml*	5,8	1,5	1,9
Woche 4	2ml	2ml			0,5ml		5,8	1,3	1,7
Woche 5	2ml	2ml			0,5ml		5,8	1,3	1,7
Woche 6	2ml	2ml			1ml		5,8	1,4	1,8
Woche 7	2ml	2ml			1ml		5,8	1,4	1,8
Woche 8	1,5ml	1,5ml			1ml		5,8	1,1	1,5
Woche 9	0ml	0ml			1ml	0,5ml*	5,8	0,2	0,6
Woche 10	Bewässern	Bewässern	Bewässern	Bewässern	Bewässern	Bewässern	Bewässern	Bewässern	Bewässern

* kontinuierlich 0,1 ml/Liter oder einmalig 0,5 ml/Liter

Hierbei handelt es sich um einen Grund-Wachstumsplan. Bitte passen Sie den Plan an die jeweilige Getreidesorte an. Verschiedene Getreidesorten haben unterschiedliche Nährstoffanforderungen.

Alle Nährstoffdosierungen sind in ml/Liter angegeben.

Wachstumskalender: Special Mix

- Fangen Sie an ein Nährstofflager beginnend mit Woche 3, anzuhäufen, indem Sie kontinuierlich die Basischen Nährstoff **Gold Label Soil A & B** erhöhen.
- Fügen Sie **Gold Label Roots** bis zur 3. Woche der Blütephase hinzu, wenn die Pflanze noch in der Entwicklungsphase ist.
- Wenn sie in die Blütephase kommt, fangen Sie an **Gold Label Ultra MG** zu nutzen.
- Fangen Sie an **Gold Label Ultra PK** zu nutzen, um die Blüte ab Woche 4 zu stärken.
- Gießen Sie nur mit Wasser in der letzten Woche um den Kreislauf zu vervollständigen, da es nun einen Nährstoffspeicher gibt.
- Nutzen Sie nicht zu viel der Nährstofflösung mit **Ultra PK** und **Ultra MG**. Sie sind hochkonzentriert und dies wird ein Ungleichgewicht in Ihrem NPK Werten hervorrufen.
- Fügen Sie **Enzyme** einmal in der Woche ab Woche 3 der Blüte Phase oder mindestens einmal in Woche 3 der Blütephase hinzu. Fügen Sie 0,5 ml/Liter einmal oder 0,1 ml/Liter kontinuierlich hinzu.

Wachstum/ Vegetation 18 Uhr	Soil A	Soil B	Roots	Ultra MG	Ultra PK	Enzymes	pH Werte	EC (mS/cm)	Zus. Wasser für Ec von 0,4
Woche 1			0,5ml				5,8	0,025	0,425
Woche 2			0,5ml				5,8	0,025	0,425
Woche 3	0,5ml	0,5ml	0,5ml				5,8	0,3	0,7

Blütephase 12 Uhr

Woche 1	1ml	1ml	0,5ml	0,25ml			6,2	0,7	1,1
Woche 2	1ml	1ml	0,5ml	0,25ml			6,2	0,7	1,1
Woche 3	1,5ml	1,5ml		0,25ml		0,5ml*	6,2	1,0	1,4
Woche 4	1,5ml	1,5ml		0,25ml	0,25ml		6,2	1,1	1,5
Woche 5	1,5ml	1,5ml		0,25ml	0,5ml		6,2	1,2	1,6
Woche 6	1,5ml	1,5ml			0,5ml		6,2	1,1	1,5
Woche 7	1,5ml	1,5ml			0,5ml		6,2	1,1	1,5
Woche 8	1,5ml	1,5ml			0,5ml		6,2	1,1	1,5
Woche 9	1,5ml	1,5ml			0,25ml	0,5ml*	6,2	1,0	1,4
Woche 10	Bewässern	Bewässern	Bewässern	Bewässern	Bewässern	Bewässern	Bewässern	Bewässern	Bewässern

* kontinuierlich 0,1 ml/Liter oder einmalig 0,5 ml/Liter

Hierbei handelt es sich um einen Grund-Wachstumsplan. Bitte passen Sie den Plan an die jeweilige Getreidesorte an. Verschiedene Getreidesorten haben unterschiedliche Nährstoffanforderungen.

Alle Nährstoffdosierungen sind in ml/Liter angegeben.

Wachstumskalender: Special Mix Light

- Bauen Sie von Anfang an einen Nährstoff-Puffer auf und erhöhen Sie schrittweise die Basis-Nährstoffe **Gold Label Hydro A & B**.
- Fügen Sie **Gold Label Roots** bis zur 3. Woche der Blütephase hinzu, wenn die Pflanze noch in der Entwicklungsphase ist.
- Wenn sie in die Blütephase kommt, fangen Sie an **Gold Label Ultra MG** zu nutzen.
- Fangen Sie an **Gold Label Ultra PK** zu nutzen, um die Blüte ab Woche 4 zu stärken.
- Gießen Sie nur mit Wasser in der letzten Woche um den Kreislauf zu vervollständigen, da es nun einen Nährstoffspeicher gibt.
- Nutzen Sie nicht zu viel der Nährstofflösung mit **Ultra PK** und **Ultra MG**. Sie sind hochkonzentriert und dies wird ein Ungleichgewicht in Ihrem NPK Werten hervorrufen.
- Fügen Sie **Enzyme** einmal in der Woche ab Woche 3 der Blüte Phase oder mindestens einmal in Woche 3 der Blütephase hinzu. Fügen Sie 0,5 ml/Liter einmal oder 0,1 ml/Liter kontinuierlich hinzu.

Wachstum/ Vegetation 18 Uhr	Soil A	Soil B	Roots	Ultra MG	Ultra PK	Enzymes	pH Werte	EC (mS/cm)	Zus. Wasser für Ec von 0,4
Woche 1	0,5ml	0,5ml	0,5ml				5,8	0,3	0,7
Woche 2	1ml	1ml	0,5ml	0,25ml			5,8	0,7	1,1
Woche 3	1ml	1ml	0,5ml	0,25ml			5,8	0,7	1,1

Blütephase 12 Uhr

Woche 1	1ml	1ml	0,5ml	0,25ml			6,2	0,7	1,1
Woche 2	1,5ml	1,5ml	0,5ml	0,5ml			6,2	1,1	1,5
Woche 3	2ml	2ml		0,5ml		0,5ml*	6,2	1,4	1,8
Woche 4	2ml	2ml		0,25ml	0,25ml		6,2	1,4	1,8
Woche 5	2ml	2ml		0,25ml	0,5ml		6,2	1,5	1,9
Woche 6	2ml	2ml			0,5ml		6,2	1,4	1,8
Woche 7	2ml	2ml			0,5ml		6,2	1,4	1,8
Woche 8	2ml	2ml			0,5ml		6,2	1,4	1,8
Woche 9	1,5ml	1,5ml			0,25ml	0,5ml*	6,2	1,0	1,4
Woche 10	Bewässern	Bewässern	Bewässern	Bewässern	Bewässern	Bewässern	Bewässern	Bewässern	Bewässern

Hierbei handelt es sich um einen Grund-Wachstumsplan. Bitte passen Sie den Plan an die jeweilige Getreidesorte an. Verschiedene Getreidesorten haben unterschiedliche Nährstoffanforderungen.

Alle Nährstoffdosierungen sind in ml/Liter angegeben.

* kontinuierlich 0,1 ml/Liter oder einmalig 0,5 ml/Liter

Wachstumskalender: Coco

- Bauen Sie von Anfang an einen Nährstoff-Puffer auf und erhöhen Sie schrittweise die Basis-Nährstoffe **Gold Label Coco A & B**.
- Fügen Sie **Gold Label Roots** bis zur 3. Woche der Blütephase hinzu, wenn die Pflanze noch in der Entwicklungsphase ist.
- Wenn sie in die Blütephase kommt, fangen Sie an **Gold Label Ultra MG** zu nutzen.
- Fangen Sie an **Gold Label Ultra PK** zu nutzen, um die Blüte ab Woche 4 zu stärken.
- Gießen Sie nur mit Wasser in der letzten Woche um den Kreislauf zu vervollständigen, da es nun einen Nährstoffspeicher gibt.
- Nutzen Sie nicht zu viel der Nährstofflösung mit **Ultra PK** und **Ultra MG**. Sie sind hochkonzentriert und dies wird ein Ungleichgewicht in Ihrem NPK Werten hervorrufen.
- Fügen Sie **Enzyme** einmal in der Woche ab Woche 3 der Blüte Phase oder mindestens einmal in Woche 3 der Blütephase hinzu und einmal vorm gießen. Fügen Sie 0,5 ml/Liter einmal oder 0,1 ml/Liter kontinuierlich hinzu.

Wachstum/ Vegetation 18 Uhr	Coco A	Coco B	Roots	Ultra MG	Ultra PK	Enzymes	pH Werte	EC (mS/cm)	Zus. Wasser für Ec von 0,4
Woche 1	0,5ml	0,5ml	0,5ml				5,2	0,3	0,7
Woche 2	0,5ml	0,5ml	0,5ml	0,5ml			5,2	0,6	1,0
Woche 3	1ml	1ml	0,5ml	0,5ml			5,2	0,9	1,3

Blütephase 12 Uhr

Woche 1	1ml	1ml	0,5ml	0,5ml			5,8	0,9	1,3
Woche 2	1ml	1ml	0,5ml	1ml			5,8	1,2	1,6
Woche 3	1,5ml	1,5ml	0,5ml	1ml		0,5ml*	5,8	1,5	1,9
Woche 4	2ml	2ml			0,5ml		5,8	1,3	1,7
Woche 5	2ml	2ml			0,5ml		5,8	1,3	1,7
Woche 6	2ml	2ml			1ml		5,8	1,4	1,8
Woche 7	2ml	2ml			1ml		5,8	1,4	1,8
Woche 8	1,5ml	1,5ml			1ml		5,8	1,1	1,5
Woche 9	0ml	0ml			1ml	0,5ml*	5,8	0,2	0,6
Woche 10	Bewässern	Bewässern	Bewässern	Bewässern	Bewässern	Bewässern	Bewässern	Bewässern	Bewässern

* kontinuierlich 0,1 ml/Liter oder einmalig 0,5 ml/Liter

Hierbei handelt es sich um einen Grund-Wachstumsplan. Bitte passen Sie den Plan an die jeweilige Getreidesorte an. Verschiedene Getreidesorten haben unterschiedliche Nährstoffanforderungen.

Alle Nährstoffdosierungen sind in ml/Liter angegeben.



Gold Label Substrat

Gold Label bietet Ihnen die beste Möglichkeit auf dem Markt für Substrat. Ob Sie die gut gedüngten Torf Substrate, eine leichte Mischung, oder ein Hydrosubstrat wie das Kokos oder Tonkies bevorzugen, Gold Label wird Ihre Ernte in Gold verwandeln. All unsere Substrate sind RHP zertifiziert.



Reines Torfsubstrat



Special Mix

Unser Vorzeigeprodukt Spezielle Mischung ist seit über 20 Jahren auf dem Markt und wurde immer weiter entwickelt. Es ist ein reichhaltiges Substrat mit einer einzigartigen Struktur für optimale Ergebnisse.



Special Mix Light

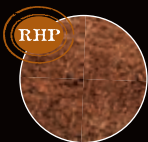
Wenn Sie die Nährstoffe selbst hinzufügen möchten, dann ist die Spezialmischung Light, das Substrat, das Sie wählen sollten. Es enthält die gleichen qualitativ hochwertigen Bestandteile und die gleiche einzigartige Struktur wie die Spezielle Mischung, mit qualitativ hochwertigen Bestandteilen, für einen gesunden Start Ihrer Ernte.



Special Mix Custom

Leichtes Torfsubstrat ohne Perlit aber dafür mit hinzugefügtem Kokos. Perfekter Anbau und Wachstum im Garten.

Einzelhydrosubstrate



Coco

Reserve Kokoskiesel, die leichteste Qualität, RHP zertifiziert. Ein stabiles Substrat, dass auf den zarten Fasern der Kokosnusschale basiert.



Hydrocorn

Inaktive Tonkiesel mit einer einzigartigen rauen Oberfläche für bessere Stabilität und bessere Wurzelentwicklung. Für den Gartenbau entwickelt. Der ideale Tonkiesel für Ihre Hydrokultur.

Gemischte Hydrosubstrate



60/40 Mix

Hydrokiesel und Kokos passen perfekt für hohe Wasserkapazitäten und geringes Gießen und bessere Wurzelbildung.



80/20 Mix

Das Vorteil der Hydrokiesel und Kokos in diesem Substrat sind für schnelle Wurzelbildung, gute Wasserkapazität und Kapilarbildung.





Reine Torf Substrate

Special Mix

Gold Label Special Mix wird aus schwedischen, weißen Torf gefertigt, dass höchster Qualität entspricht. Ein Gramm der speziellen Mischung kann erstaunliche 10 g Wasser aufnehmen. Der Torf ist in eine kugelförmige Form gepresst und nur mit den qualitativ hochwertigsten Perlit, schwedischem Ton, Kalk, Mineralien, Spurenelementen und biologischen Düngemitteln versehen. Es ist eine komplette Mischung, die fertig zum Gebrauch ist. Die Spezialmischung besteht aus Nährstoffen für fast einen kompletten Erntezyklus.

50L



Special Mix Light

Gold Label Special Mix Light ist für die Anbauer gedacht, die lieber selbst die Nährstoffe während des Erntezyklus hinzufügen. Es ist aus dem gleichen qualitativ hochwertigen Schwedischem weissen Torf gefertigt, wie die Spezialmischung, nur, dass weniger Nährstoffe hinzugefügt wurden. Die geringe Konzentration der Nährstoffe helfen, dass Wurzeln schnell gebildet werden und ein perfekter Start der Ernte gewährleistet ist. Sie können die Spezialmischung leicht mit Mineralstoffen oder biologischen Stoffen anreichern.

50L





Special Mix Custom

Gold Label Special Mix Light benutzerdefiniert ist für die Anbauer gedacht, die lieber selbst die Nährstoffe während des Erntezyklus hinzufügen. Es ist aus dem gleichen qualitativ hochwertigen Schwedischen weissen Torf gefertigt, wie die Spezialmischung, nur, dass weniger Nährstoffe hinzugefügt wurden. Die geringe Konzentration der Nährstoffe helfen, dass Wurzeln schnell gebildet werden und ein perfekter Start der Ernte gewährleistet ist.

Sie können die Special Mix Light Custom mit entweder Mineral oder biologischen Stoffen vermischen. Die Special Mix Light Custom ist leichtes Torfsubstrat ohne Perlit aber mit hinzugefügten Kokos. Perfekt für den biologischen Anbau und für das Recycling des Gartens.

50L





50L

Einzelhydrosubstrat

Coco

Gold Label Coco wird aus Fasern der Schale der Kokosnuss hergestellt. Es wird hierfür nur reife braune Schale verwendet, um die optimale Qualität und Stabilität zu erhalten für das Substrat. Die Schale wird gewaschen um überflüssiges EC zu entfernen, geschlagen um Kalium zu entfernen und dann in feine Fasern gesiebt. Die Verarbeitung ist komplett umweltfreundlich unter der Beobachtung der RHP Behörden. Gold Label Coco ist RHP zertifiziert und daher steht es für Qualität, Stabilität und die Sicherheit der Ernte.

Mineralien, so wie biologische Stoffe, können mit diesem komplett biologischen, recyclebaren Topqualitätssubstrat benutzt werden. Das leichte Gewicht lässt sie leicht handhaben und weiterverarbeiten.





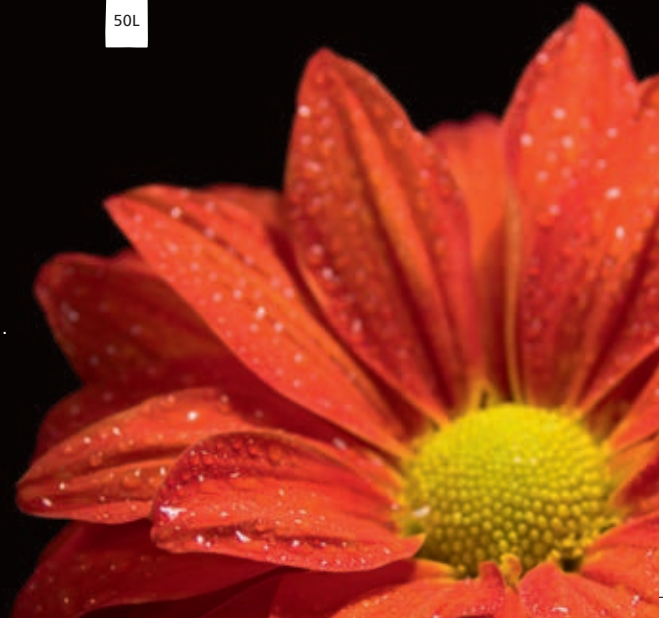
Hydrocorn

Gold Label Hydrocorn (Lehmkiesel) sind aus einer Mischung purem Lehm von bester Qualität hergestellt und werden in offenem Feuer gebacken in dem hochgradig reines Benzin benutzt wird, die dann die Abwesenheit von Schwermetallen oder anderen Giftstoffen garantiert.

Gold Label Hydrocorn trägt stolz das RHP Siegel für Gartenbau.

Gold Label Hydrocorn ist das inaktive Hydrokultursubstrat, das Profis wählen. Die Größe von 8-16 mm zeigt, die Stabilität und die einzigartige Form der Kügelchen, die eine ideale Oberfläche für Wurzeln und gute Bakterien bieten. Die durchlässige Struktur hat Kapazität für große Mengen Wasser und ist passend für beides Ebbe/Flut und Topbewässerungssysteme. Gold Label Hydrocorn ist auch in 4-8 mm und 16-25 mm.

50L





50L

Gemischte Hydrosubstrate

60/40 Mix

Gold Label Hydrocorn und Coco ist passend für große Wasserkapazitäten, geringere Bewässerungsintervalle und bessere Wurzeln. Wir benutzen die 8-16 mm Kugeln von Gold Label und den puren Gold Label Coco, um die perfekte Ebbe und Flut zu geben, die auch gut in jedem Topf funktionieren würden. Die 60/40 Mix macht es möglich, dass Sie in längeren Intervallen düngen können, als bei normalem Hydrocorn und gibt auch einen Puffer für die Bewässerungszeiten.



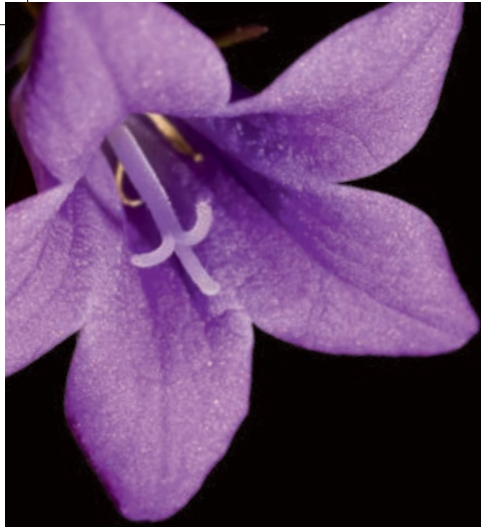


80/20 Mix

Gold Label Hydrocorn und Coco passt sich ideal für hohe Wasserkapazitäten, niedrige Wasserintervalle und bessere Wurzelbildung an. Wir benutzen 8-16 mm Hydrocorn von Gold Label und den puren Gold Label Coco um das perfekte Substrat für Ebbe und Flut, dass auch in jedem Topfsystem funktioniert. Die 80/20 Mischung erlaubt es Ihnen die Pflanzen seltener zu gießen, als bei normalem Hydrocorn aber häufiger als bei der 60/40 Variante. Dies gibt Ihnen einen Puffer in Hinblick auf die Gießzeiten und erlaubt gleichzeitig, dass Sie regelmäßig gießen ohne mit zu viel Wasser versorgen.

50L





Gold Label Produktionsstätten.



Hydrocorn
Production Plant



Rotating Oven
for Hydrocorn



Mixing
Bunkers

Gold Label Weltweit



Besuchen Sie: www.goldlabel-substrates.com



www.goldlabel-substrates.com
www.goldlabel-nutrients.com